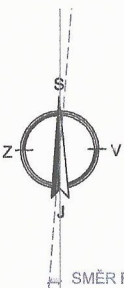
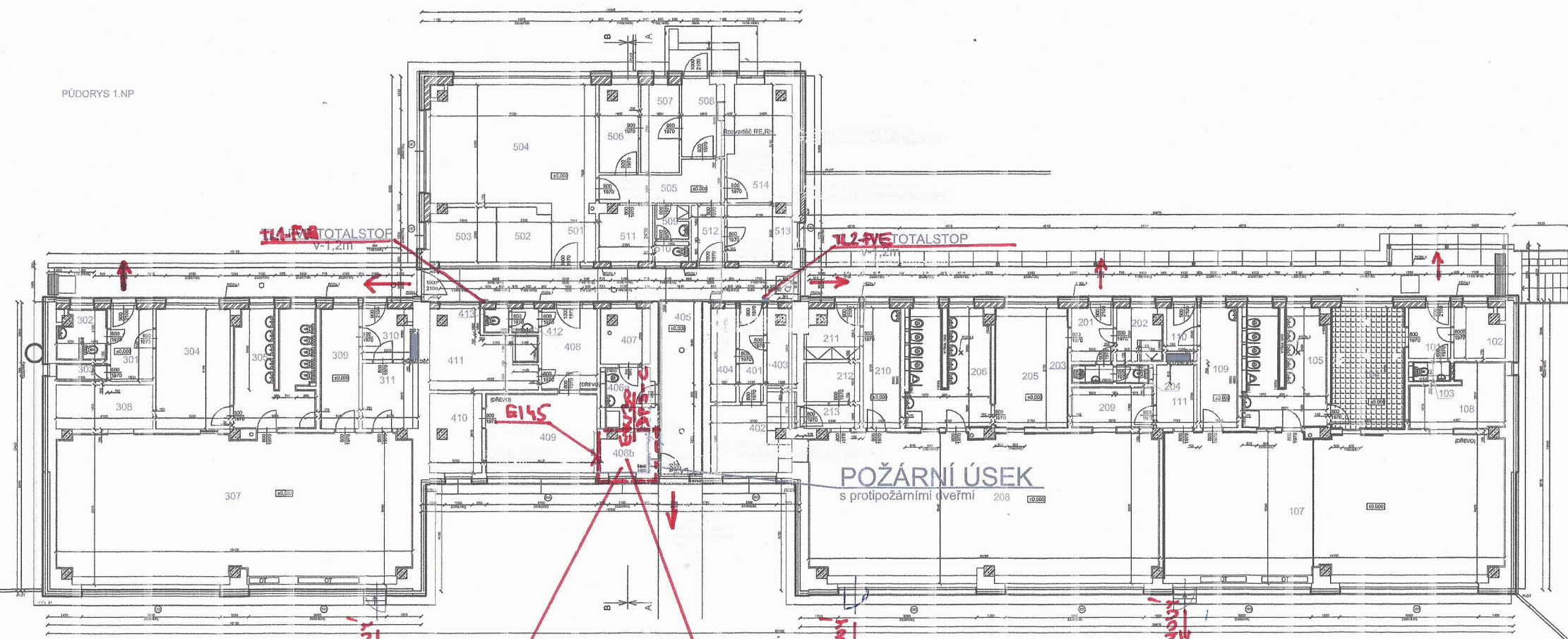


PŮDORYS 1.NP



SMĚR PANELŮ JE 180+4,65=184,6°

STRING č. S2.1-S2.11

20x PV panel 705 Wp, provedení Single-glass
odolnost vůči ZLZ 2,5% (2344mm x 1303mm x
35mm 33,88 kg)
20x Optimalizer+Odpojovač, IP66, kotveno na
AL konstrukci

STRING č. S3.1-S3.10

19x PV panel 705 Wp, provedení Single-glass
odolnost vůči ZLZ 2,5% (2344mm x 1303mm x
35mm 33,88 kg)
19x Optimalizer+Odpojovač, IP66, kotveno na
AL konstrukci

FVE

Výkon: 700Wp
Počet 48ks
Počet stringů 3
Počet panelů ve stringu S1/S2/S3 20/11/18 ks
Instalovaný výkon Pročn 34.300 kWp
Každý PV panel osazen výkonovým
optimalizérem/odpojovačem (poměr 1:1).
Orientace panelů S1,S2,S3 Jihovýchod - 185°

Střídač/Invertor

Velupní výkon: 30,0kW
Typ invertoru: on grid

ROZVADĚČE

R.FVE.SPD
SPD S1.1-S3.1 3xT1+T2 (1000V)

R.FVE.DC
SPD S1.1-S3.1 3xT1+T2 (1000V)
FU S1.1-S3.1 3x 2-16A-gPV-1000V OPFVE10-2

R.FVE.AC
SPD AC
FA FVE2
FA Stop

Požární uzávěry

PU 3.1
PU 1.1
sřezka
průchod do chodby z
místnosti 403

Stringy-panely

PV STRING 1 20 ks x 700Wp
PV STRING 2 11 ks x 700Wp
PV STRING 3 18 ks x 700Wp

Jističe/Vypínače

FU1- DC 1000V/18A
FA1 B50/3
FA2 B50/3
HL1 3x60A
Jistič B16/1
Jistič B16/3
Vypínač 63/3

Kabely

W1-solar kabel 4mm2
W2-solar kabel 6mm2
W3-CYKY J5x16mm2
W4-CY(A) 16mm2
W5-2x1,5 RE P60-R
W6-3x1,5 CYSY
W7-Datový kabel FTP6 kat.6

Pozn- odpovídá na každém panelu zajištění bezpečné napětí po použití laičky
TOTAL-STOP FVE tj při rozpadu stringu na jednotlivé panely (do 50V)

UTLAČITKO TL-TL-FVE TOTAL STOP BUDE UMÍSTĚNÝ U HLAVNÍ VSTUPU DO
OBJEKTU S VÝSTRAŽNÝM OZNAČENÍM-HLAVNÍ PŘÍSTUPOVÁ CESTA PRO HZS

3TILAČITKO TOTAL STOP Č. BUDE UMÍSTĚNÝ NA STŘEŠE V ŽEBŘÍKU S VÝSTRAŽNÝM
OZNAČENÍM-PŘÍSTUPOVÁ CESTA NA STŘEŠI PRO HZS

KÓTOVÁNO V mm

ASA
EXPERT
STAVEBNÍ PROJEKT

Razítko, podpis:

Datum:

Akce:

ZŠ Hrabina - Snížení energetické náročnosti - MŠ Ostravská

Zhotovitel:

ASA expert a.s.
ZNALECTVÍ, PORADENSTVÍ, PROJEKČNÍ STUDIO

Zodpovědný projektant:

Ing. Ivo Lobodáš

Vypracoval:

Ing. Ivo Lobodáš

Autorizovaný inženýr projektu:

Ing. Antonín Kos

Stupeň:

DSP+DPS

Výtisk:

Půdorys 1NP-umístění technologie

Adresa zhotovitele:

Lešelská 626/24
719 00 Ostrava-Kunčice
IČ: 27791891 DIČ: CZ27791891

Kontakt zhotovitele:

http: www.asaexpert.cz
e-mail: info@asaexpert.cz
tel: 596 110 035

Investor:

Město Český Těšín

Nám ČSA 1/1,

737 01 Český Těšín

IČ: 00297437

DIČ: CZ0297437

Měřítko:

1:150

Číslo výkresu: 4

Legenda

Prvky technologie FVE

- PV panel s vývodem pro připojení.
Stringy jsou odlišeny popisem i
barevou
- Odpojovač / Optimalizér s vývodem
pro připojení
- String
- Rozvaděč FVE DC/SPD
- Rozvaděč FVE AC
- Bateriové úložisko
- FVE TOTALSTOP

- Svislá souprava kabelů,
kabelového žebříku
Normy profil AL konstrukce vč.
kotvení
- Zeměnicí bod hromosvodu

Kabeláž a liniové prvky

- FVE kabel řídicí a bezpečnostní
- FVE kabel DC-oděrní
- FVE kabel AC
- Soupávací kabel uzemnění CNY(A)Nmm²
CNY(A)Nmm²
- Sáňový hromosvod
- Přívodní rozvaděče

Poznámky

- Společnost MCA konektory musí být tvořeny originálním příslušným výrobcem
- Kabeláž spojující FVE panely je osazena do plastových UV chráničů. Kotveno na AL konstrukci pomocí svařovacích
pásků UV odolných
- Uzemnění a pozemnění musí splňovat podmínky ČSN 332003-5-54 ed.3, 21 642.3.
- Všechna zařízení i kabeláž musí být provedeny v souladu se závaznými, všeobecně uznávanými a platnými normami,
zejména dle ČSN 33 2000-5-12 ed.2
- Při všech pracích na elektrickém zařízení je zhotovitel povinen postupovat podle platných norem, předpisů a provozních
předpisů
- Montáž a zprovoznění musí provádět odborné způsobilé osoba

LEGENDA MÍSTNOSTÍ

Č.M.	NÁZEV MÍSTNOSTI	PLOCHA M ²
101	ZÁČERNÍ	4,60
102	ŠATNA UČITELKY	4,38
103	WC UČITELKY	1,52
104	ŠATNA DĚTI	16,82
105	UMÝVÁRNA-WC DĚTI	18,24
106	NEOBSAZENO	
107	TRÍDA	93,76
108	SKLAD POSTÝLEK	10,03
109	PŘÍPRAVA JIDLA	8,4
110	CHODBA	2,67
111	SKLAD	4,7
201	ZÁČERNÍ	4,14
202	ŠATNA UČITELKY	4,33
203	ÚKLIDOVÁ MÍSTNOST	1,46
204	WC UČITELKY	1,27
205	ŠATNA DĚTI	16,29
206	UMÝVÁRNA-WC DĚTI	18,14
207	NEOBSAZENO	
208	TRÍDA	96,51
209	SKLAD POSTÝLEK	6,2
210	PŘÍPRAVA JIDLA	8,4
211	CHODBA	5,1
212	SKLAD	4
213	CHODBA	2,39
301	ZÁČERNÍ	5,62
302	ŠATNA UČITELKY	4,3
303	ÚKLIDOVÁ MÍSTNOST	1,71
304	ŠATNA DĚTI	16,55
305	UMÝVÁRNA-WC DĚTI	17,89
306	NEOBSAZENO	
307	TRÍDA	96,24
308	SKLAD POSTÝLEK	7,89
309	PŘÍPRAVA JIDLA	8,59
310	CHODBA	4,49
311	SKLAD	6,85
401	CHODBA	4,13
402	SBOROVNA	11,52
403	SKLAD ČISTIDEL	4,17
404	SKLAD	4,4
405	CHODBA	37,86
406	SKLAD	5,07
406b	ROZVODNA ELEKTRO	3,51
407	KOTELNA	5,1
408	CHODBA	8,32
409	KANCELÁŘ	16,44
410	SKLAD	7,8
411	ŠATNA KUCHYNĚ	13,25
412	ZÁČERNÍ	12,3
413	WC	1,14
501	CHODBA	4,64
502	ZPRACOVÁNÍ MASA	5,43
503	MYTÍ ČERNÉHO NÁDOBÍ	6,53
504	KUCHYNĚ	35,77
505	CHODBA	7,76
506	ŠKRABK	6,41
507	SKLAD	6,3
508	CHODBA	5,74
509	ZÁCHODOVÁ PŘEDSÍŇ	2,12
510	WC	1,28
511	SKLAD	53,11
512	CHODBA	3,5
513	KANCELÁŘ	8,64
514	SKLAD	13,24

PŘÍLOHA č. 1